

TREFFPACK

Ihr Partner für optimale Verpackungslösungen

DUMA®-MARKENPRODUKTE

Die qualitativ hochwertigen Duma®-Kunststoffverpackungen aus HDPE eignen sich optimal für Produkte aus den Bereichen Pharma, OTC, Reinigung und Pflege. Sie sind zu einem hervorragenden Preis-Leistungs-Verhältnis erhältlich.



DAS TREFFPACK-KONZEPT

Wir liefern Standardverpackungen und Neuentwicklungen mit optimal aufeinander abgestimmten Komponenten. Unsere Kunden profitieren hierbei von unseren umfassenden Material- und Branchenkenntnissen, individueller Beratung und starkem Service. In Kooperation mit führenden Herstellern weltweit entwickeln und beschaffen wir erstklassige Verpackungslösungen – seit über 150 Jahren.

ANWENDUNGSGEBIETE

Beispiele für die vielfältige und markterprobte Verwendung von Duma®-Verpackungen:

- ♦ pharmazeutische Produkte: Tabletten, Kapseln und Pulver
- ♦ rezeptfreie Artikel aus der Gesundheitsbranche: Vitamin- und Mineralstoffpräparate sowie Proteinpulver
- ♦ Produkte für die Körperpflege: Badepulver und Badesalze
- ♦ Reinigung und Pflegepräparate in Granulat- oder Tablettenform für z. B. Kaffeeautomaten und Espressomaschinen



Auch für den
Veterinärbereich
geeignet!

BANDBREITE

Die Verpackungen sind durch ihre große Bandbreite sehr flexibel an konkrete Kundenwünsche und individuelle Produkterfordernisse anpassbar.

Sie sind verfügbar

- ♦ in verschiedenen Formen und Größen von 15 bis 3.000 ml
- ♦ mit diversen Mündungsgrößen und unterschiedlichen Verschlussarten



TREFFPACK

Ihr Partner für optimale Verpackungslösungen

WEITERE VORTEILE

- ♦ hoher Qualitätsstandard, normgeprüft: ISO-zertifiziert
- ♦ hervorragende Barriereeigenschaften gegen Feuchtigkeit und Licht
- ♦ hygienisch durch die Herstellung unter Reinraumbedingungen
- ♦ einfache, verbraucherfreundliche Anwendung
- ♦ Abnahme kleiner Mengen kartonweise möglich
- ♦ zeitnahe, flexible Belieferung aus unserem Zentrallager in Hamburg



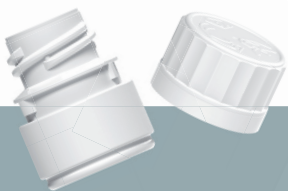
VERSCHLÜSSE / DECKEL

Die Prell- und Schraubverschlüsse mit Originalitätssicherung sind vielseitig einsetzbar. Sie sind in unterschiedlichen Farben erhältlich, passen auf die unterschiedlichsten Behälter mit gleicher Mündung und können mit den folgenden Optionen gewählt werden:

- ♦ mit oder ohne Kindersicherung
- ♦ mit oder ohne Trockenmittel



Auch
senioren-
freundliche
Verschlüsse
erhältlich!



Sie sind an unseren Duma®-Verpackungen interessiert? Nehmen Sie gern Kontakt zu uns auf: ☎ +49 40 731 206 48 ✉ Martina.Voss@treffpack.de!

